



# COMISIÓN DE LA INFANCIA

## NORMAS REGULADORAS

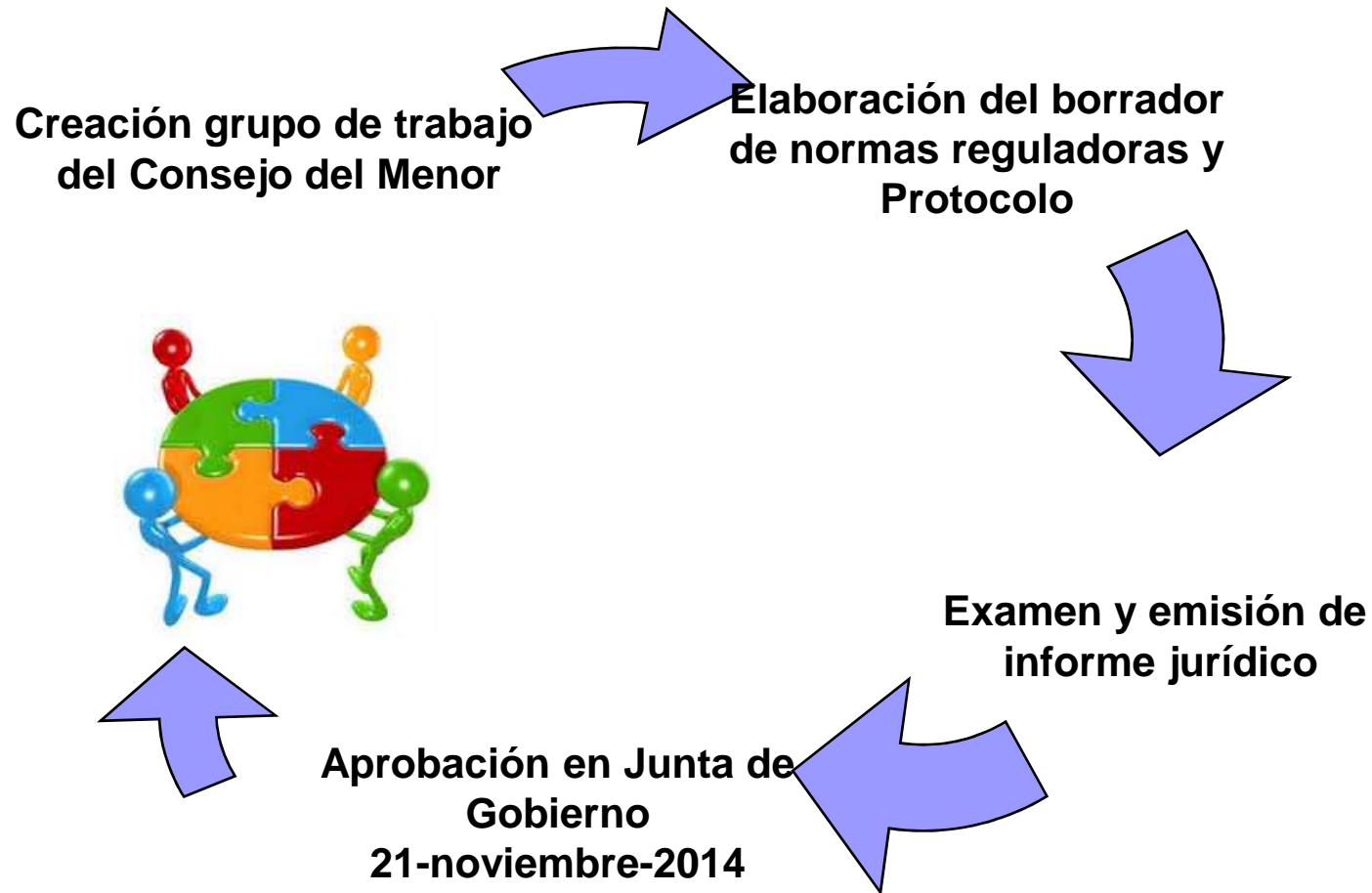
INSTITUTO MUNICIPAL DE ASUNTOS  
SOCIALES- ÁREA DEL MENOR



# MOTIVOS

- Evaluación del fin: Infancia realmente participativa
- Compuesta por la infancia
- Espacio de reflexión y lúdico
- Canales visibles de participación infantil

# Proceso de elaboración



INSTITUTO MUNICIPAL DE ASUNTOS  
SOCIALES- ÁREA DEL MENOR



# DIFERENCIAS

## ANTERIORES

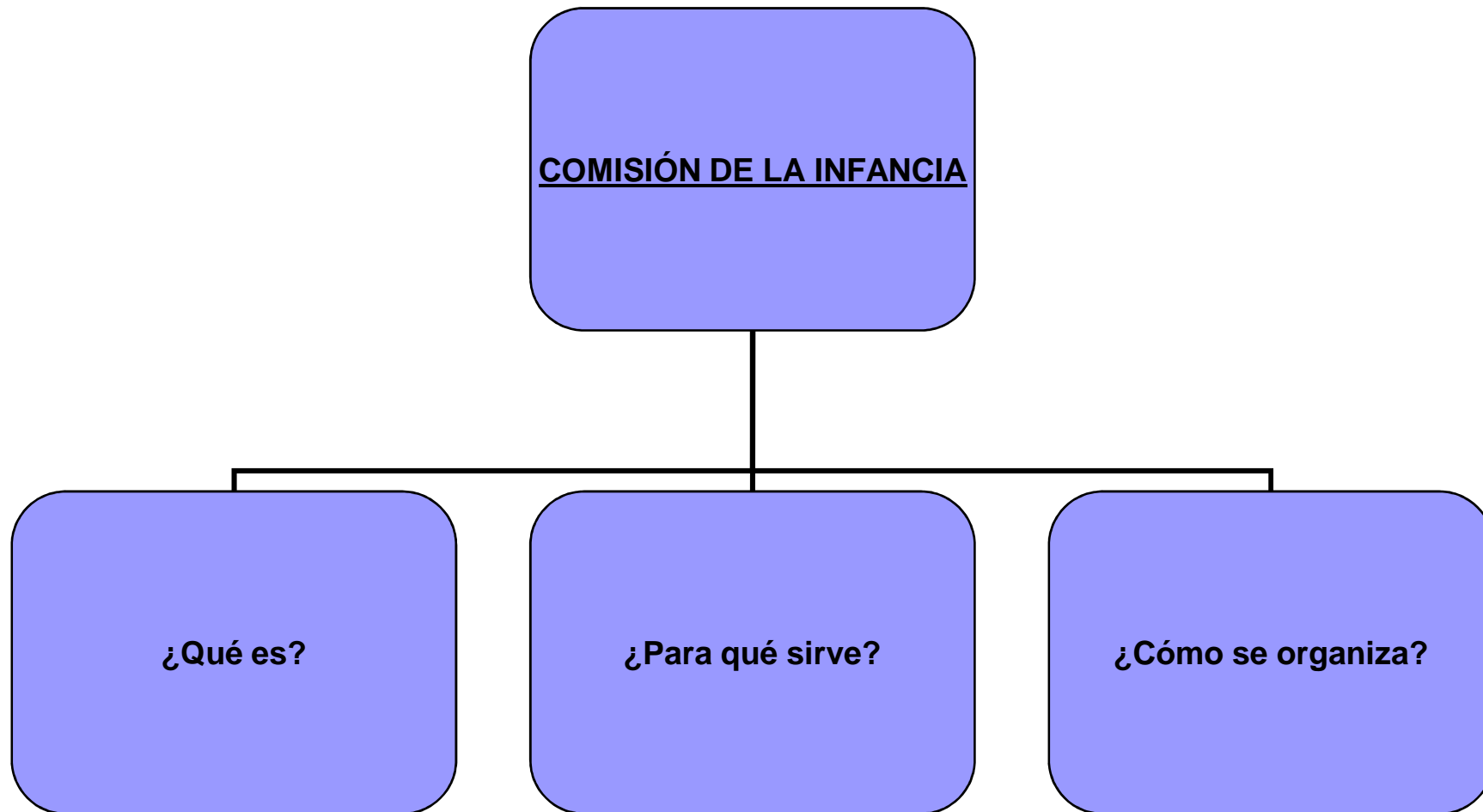
- Introducción (objetivos)
- 10 artículos
- Miembros: vocales, secretaría y presidencia son adultos
- Ausencia de niños y niñas en la composición

## APROBADAS EN 2014

- Preámbulo (contexto internacional, nacional y local)
- Cap. I: disposiciones generales: definición, objetivos y funciones de la CI
- Cap II: Estructura, composición, incluida la elección y funciones
- Cap III: Régimen de sesiones y convocatoria
- Tres disposiciones finales



# **Consejo del menor**

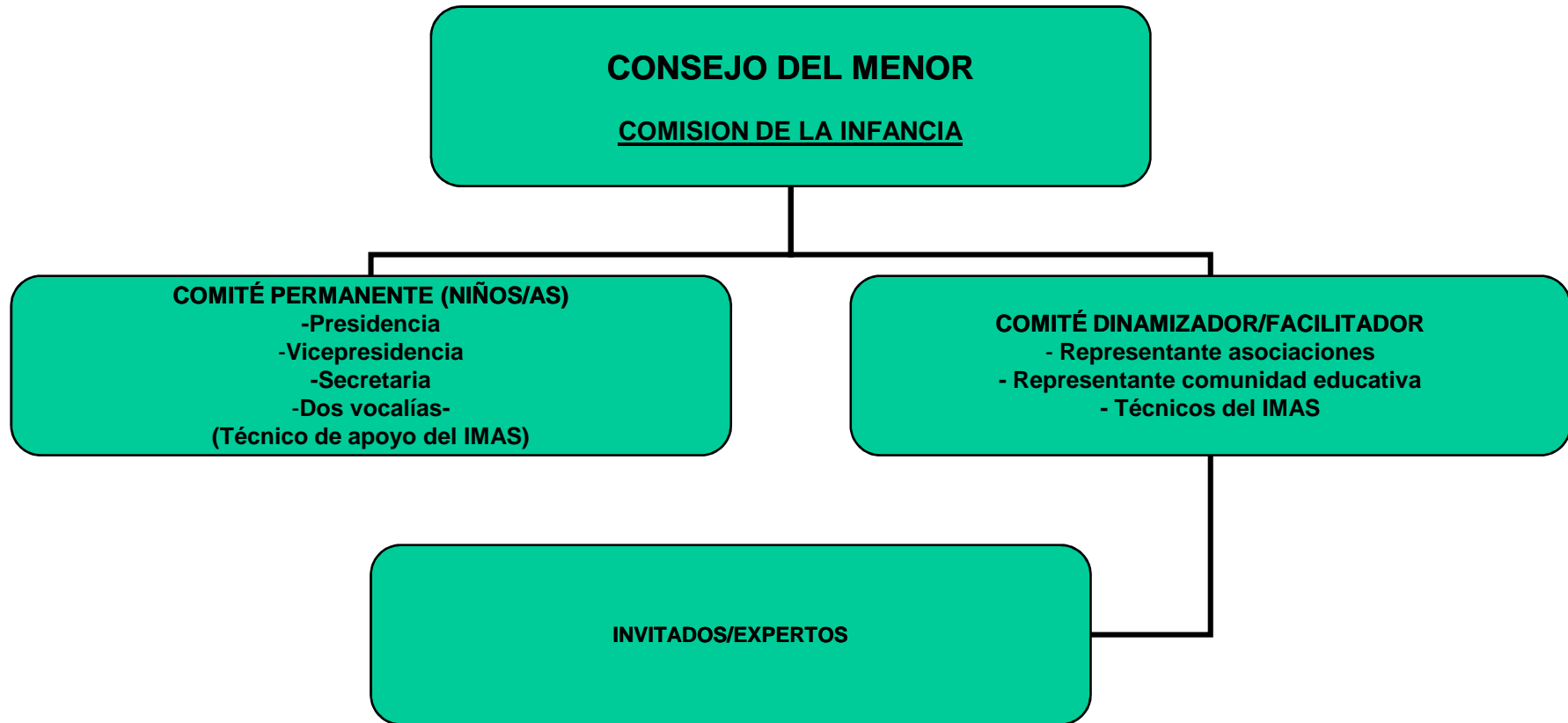
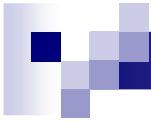


INSTITUTO MUNICIPAL DE ASUNTOS  
SOCIALES- ÁREA DEL MENOR



# COMPOSICION y FUNCIONAMIENTO

- De 6 a 13 años incluidos
- Colegios, IES y movimiento asociativo son miembros del Consejo del Menor
- 2 niños/as de cada entidad
  
- Sistema asambleario
- Al menos dos reuniones al año



INSTITUTO MUNICIPAL DE ASUNTOS  
SOCIALES- ÁREA DEL MENOR



# PROCESO DE ELECCIÓN

## ■ Elección directa

Trabajo en grupo/aula  
Candidatos/as  
Día electoral  
1ª y 2ª más votado  
(representante y suplente)

## ■ Elección indirecta

Elección en cada clase  
Supervisión profesor/a  
1º y 2º más votado  
(representante y suplente)