



ÁMBITO AFECTADO POR LA MODIFICACIÓN.

EQUIPO REDACTOR:
SERVICIO DE URBANISMO
JAVIER RUIZ GARCÍA

ANTONIO J. GÓMEZ GONZÁLEZ

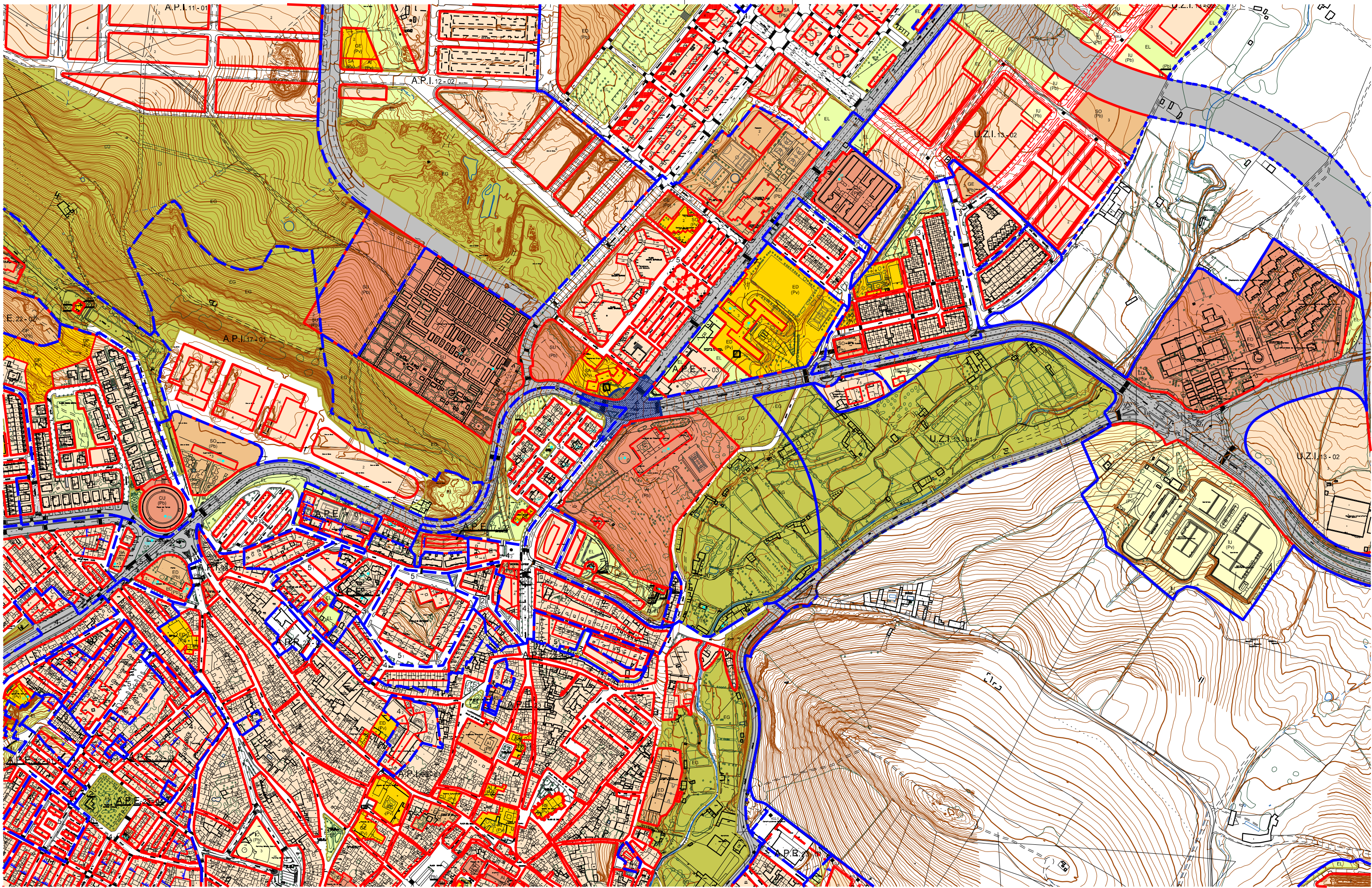
MODIFICACIÓN PGM PARA GLORIETA SITUADA EN LA INTERSECCIÓN DE LA EX-206
(AVD. HEROES DE BALER) CON LA N-521 DEL TRAMO URBANO EX-309.

SITUACION Y EMPLAZAMIENTO. ORTOFOTO Y CARTOGRAFIA.

FECHA:
SEPTIEMBRE 2016
ESCALA:
1 / 5.000
PLANO:
0
Hoja 1 de 1



AYUNTAMIENTO
cáceres



AMBITO AFECTADO POR LA MODIFICACIÓN.

EQUIPO REDACTOR:
SERVICIO DE URBANISMO
JAVIER RUIZ GARCÍA

ANTONIO J. GÓMEZ GONZÁLEZ

MODIFICACIÓN PGM PARA GLORIETA SITUADA EN LA INTERSECCIÓN DE LA EX-206
(AVD. HEROES DE BALER) CON LA N-521 DEL TRAMO URBANO EX-309.

SITUACION Y EMPLAZAMIENTO. PGM VIGENTE.

FECHA:
SEPTIEMBRE 2016
ESCALA:
1 / 5.000
PLANO:
1
Hoja 1 de 1



AYUNTAMIENTO
cáceres



TERRENOS AFECTADOS POR LA MODIFICACIÓN.

EQUIPO REDACTOR:
SERVICIO DE URBANISMO
JAVIER RUIZ GARCÍA

ANTONIO J. GÓMEZ GONZÁLEZ

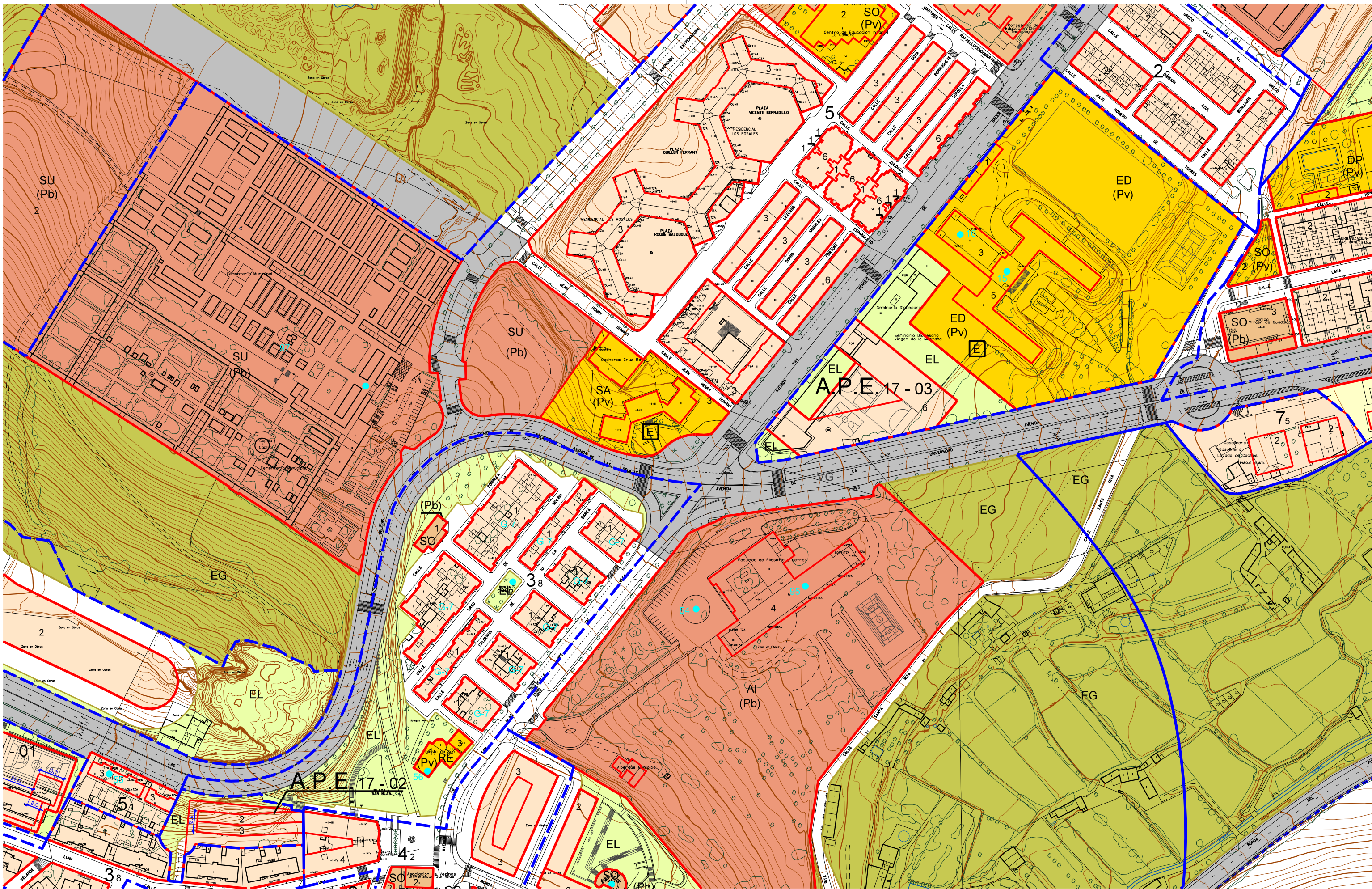
MODIFICACIÓN PGM PARA GLORIETA SITUADA EN LA INTERSECCIÓN DE LA EX-206
(AVD. HEROES DE BALER) CON LA N-521 DEL TRAMO URBANO EX-309.

TERRENOS AFECTADOS. CARTOGRAFIA Y ORTOFOTO.

FECHA: SEPTIEMBRE 2016
ESCALA: 1 / 2.000
PLANO:
2
Hoja 1 de 1



AYUNTAMIENTO
cáceres



DELIMITACIONES Y SIMBOLOGÍA	
	límite de término municipal
	límite de suelo urbano -E-
	límite de suelo urbanizable ordenado -U-
	límite de suelo urbanizable incorporado -U.I.-
	límite de norma zonal y grados -E-
	límite de área de planeamiento incorporado -U.P.I.-
	límite de área de planeamiento específico -U.E.-
	límite de área de planeamiento remitido -U.R.-
	rasante
	elemento catalogado
	alineación
	cambio de forma física fondo edificable
	soportal y pasajes
	límite de suelo urbanizable incorporado -U.I.-
	límite de norma zonal y grados -E-
	límite de área de planeamiento incorporado -U.P.I.-
	límite de área de planeamiento específico -U.E.-
	límite de área de planeamiento remitido -U.R.-
	rasante
	elemento catalogado

ÁMBITOS DE ORDENACIÓN	
22	SUELO URBANO -E-
A.P.I. 31-01	NORMA ZONAL Y GRADO
A.P.E. 27-01	ÁREA DE PLANEAMIENTO INCORPORADO
A.P.R. 32-01	ÁREA DE PLANEAMIENTO REMITIDO
U.Z.I. 18-01	SUELO URBANIZABLE INCORPORADO
S.1.03 (0)	SECTOR DE SUELO URBANIZABLE ORDENADO

NORMAS ZONALES -E-	
1	CENTRO HISTÓRICO
2	TRAMA CASAS POPULARES
3	VIVIENDA UNIFAMILIAR
4	MANSANA CERRADA
5	BLOQUE ABIERTO
6	CONSERVACIÓN DE PATRIMONIO
7	ACTIVIDADES ECONÓMICAS
8	ACTIVIDADES ECONÓMICAS
9	ACTIVIDADES ECONÓMICAS
10	ACTIVIDADES ECONÓMICAS
11	ACTIVIDADES ECONÓMICAS
12	ACTIVIDADES ECONÓMICAS
13	ACTIVIDADES ECONÓMICAS
14	ACTIVIDADES ECONÓMICAS
15	ACTIVIDADES ECONÓMICAS
16	ACTIVIDADES ECONÓMICAS
17	ACTIVIDADES ECONÓMICAS
18	ACTIVIDADES ECONÓMICAS
19	ACTIVIDADES ECONÓMICAS
20	ACTIVIDADES ECONÓMICAS
21	ACTIVIDADES ECONÓMICAS
22	ACTIVIDADES ECONÓMICAS
23	ACTIVIDADES ECONÓMICAS
24	ACTIVIDADES ECONÓMICAS
25	ACTIVIDADES ECONÓMICAS
26	ACTIVIDADES ECONÓMICAS
27	ACTIVIDADES ECONÓMICAS
28	ACTIVIDADES ECONÓMICAS
29	ACTIVIDADES ECONÓMICAS
30	ACTIVIDADES ECONÓMICAS
31	ACTIVIDADES ECONÓMICAS
32	ACTIVIDADES ECONÓMICAS
33	ACTIVIDADES ECONÓMICAS
34	ACTIVIDADES ECONÓMICAS
35	ACTIVIDADES ECONÓMICAS
36	ACTIVIDADES ECONÓMICAS
37	ACTIVIDADES ECONÓMICAS
38	ACTIVIDADES ECONÓMICAS
39	ACTIVIDADES ECONÓMICAS
40	ACTIVIDADES ECONÓMICAS
41	ACTIVIDADES ECONÓMICAS
42	ACTIVIDADES ECONÓMICAS
43	ACTIVIDADES ECONÓMICAS
44	ACTIVIDADES ECONÓMICAS
45	ACTIVIDADES ECONÓMICAS
46	ACTIVIDADES ECONÓMICAS
47	ACTIVIDADES ECONÓMICAS
48	ACTIVIDADES ECONÓMICAS
49	ACTIVIDADES ECONÓMICAS
50	ACTIVIDADES ECONÓMICAS
51	ACTIVIDADES ECONÓMICAS
52	ACTIVIDADES ECONÓMICAS
53	ACTIVIDADES ECONÓMICAS
54	ACTIVIDADES ECONÓMICAS
55	ACTIVIDADES ECONÓMICAS
56	ACTIVIDADES ECONÓMICAS
57	ACTIVIDADES ECONÓMICAS
58	ACTIVIDADES ECONÓMICAS
59	ACTIVIDADES ECONÓMICAS
60	ACTIVIDADES ECONÓMICAS
61	ACTIVIDADES ECONÓMICAS
62	ACTIVIDADES ECONÓMICAS
63	ACTIVIDADES ECONÓMICAS
64	ACTIVIDADES ECONÓMICAS
65	ACTIVIDADES ECONÓMICAS
66	ACTIVIDADES ECONÓMICAS
67	ACTIVIDADES ECONÓMICAS
68	ACTIVIDADES ECONÓMICAS
69	ACTIVIDADES ECONÓMICAS
70	ACTIVIDADES ECONÓMICAS
71	ACTIVIDADES ECONÓMICAS
72	ACTIVIDADES ECONÓMICAS
73	ACTIVIDADES ECONÓMICAS
74	ACTIVIDADES ECONÓMICAS
75	ACTIVIDADES ECONÓMICAS
76	ACTIVIDADES ECONÓMICAS
77	ACTIVIDADES ECONÓMICAS
78	ACTIVIDADES ECONÓMICAS
79	ACTIVIDADES ECONÓMICAS
80	ACTIVIDADES ECONÓMICAS
81	ACTIVIDADES ECONÓMICAS
82	ACTIVIDADES ECONÓMICAS
83	ACTIVIDADES ECONÓMICAS
84	ACTIVIDADES ECONÓMICAS
85	ACTIVIDADES ECONÓMICAS
86	ACTIVIDADES ECONÓMICAS
87	ACTIVIDADES ECONÓMICAS
88	ACTIVIDADES ECONÓMICAS
89	ACTIVIDADES ECONÓMICAS
90	ACTIVIDADES ECONÓMICAS
91	ACTIVIDADES ECONÓMICAS
92	ACTIVIDADES ECONÓMICAS
93	ACTIVIDADES ECONÓMICAS
94	ACTIVIDADES ECONÓMICAS
95	ACTIVIDADES ECONÓMICAS
96	ACTIVIDADES ECONÓMICAS
97	ACTIVIDADES ECONÓMICAS
98	ACTIVIDADES ECONÓMICAS
99	ACTIVIDADES ECONÓMICAS
100	ACTIVIDADES ECONÓMICAS

DOTACIONES	
1	ALIMENTACIÓN
2	ALIMENTACIÓN
3	ALIMENTACIÓN
4	ALIMENTACIÓN
5	ALIMENTACIÓN
6	ALIMENTACIÓN
7	ALIMENTACIÓN
8	ALIMENTACIÓN
9	ALIMENTACIÓN
10	ALIMENTACIÓN
11	ALIMENTACIÓN
12	ALIMENTACIÓN
13	ALIMENTACIÓN
14	ALIMENTACIÓN
15	ALIMENTACIÓN
16	ALIMENTACIÓN
17	ALIMENTACIÓN
18	ALIMENTACIÓN
19	ALIMENTACIÓN
20	ALIMENTACIÓN
21	ALIMENTACIÓN
22	ALIMENTACIÓN
23	ALIMENTACIÓN
24	ALIMENTACIÓN
25	ALIMENTACIÓN
26	ALIMENTACIÓN
27	ALIMENTACIÓN
28	ALIMENTACIÓN
29	ALIMENTACIÓN
30	ALIMENTACIÓN
31	ALIMENTACIÓN
32	ALIMENTACIÓN
33	ALIMENTACIÓN
34	ALIMENTACIÓN
35	ALIMENTACIÓN
36	ALIMENTACIÓN
37	ALIMENTACIÓN
38	ALIMENTACIÓN
39	ALIMENTACIÓN
40	ALIMENTACIÓN
41	ALIMENTACIÓN
42	ALIMENTACIÓN
43	ALIMENTACIÓN
44	ALIMENTACIÓN
45	ALIMENTACIÓN
46	ALIMENTACIÓN
47	ALIMENTACIÓN
48	ALIMENTACIÓN
49	ALIMENTACIÓN
50	ALIMENTACIÓN
51	ALIMENTACIÓN
52	ALIMENTACIÓN
53	ALIMENTACIÓN
54	ALIMENTACIÓN
55	ALIMENTACIÓN
56	ALIMENTACIÓN
57	ALIMENTACIÓN
58	ALIMENTACIÓN
59	ALIMENTACIÓN
60	ALIMENTACIÓN
61	ALIMENTACIÓN
62	ALIMENTACIÓN
63	ALIMENTACIÓN
64	ALIMENTACIÓN
65	ALIMENTACIÓN
66	ALIMENTACIÓN
67	ALIMENTACIÓN
68	ALIMENTACIÓN
69	ALIMENTACIÓN
70	ALIMENTACIÓN
71	ALIMENTACIÓN
72	ALIMENTACIÓN
73	ALIMENTACIÓN
74	ALIMENTACIÓN
75	ALIMENTACIÓN
76	ALIMENTACIÓN
77	ALIMENTACIÓN
78	ALIMENTACIÓN
79	ALIMENTACIÓN
80	ALIMENTACIÓN
81	ALIMENTACIÓN
82	ALIMENTACIÓN
83	ALIMENTACIÓN
84	ALIMENTACIÓN
85	ALIMENTACIÓN
86	ALIMENTACIÓN
87	ALIMENTACIÓN
88	ALIMENTACIÓN
89	ALIMENTACIÓN
90	ALIMENTACIÓN
91	ALIMENTACIÓN
92	ALIMENTACIÓN
93	ALIMENTACIÓN
94	ALIMENTACIÓN
95	ALIMENTACIÓN
96	ALIMENTACIÓN
97	ALIMENTACIÓN
98	ALIMENTACIÓN
99	ALIMENTACIÓN
100	ALIMENTACIÓN

EQUIPO REDACTOR:
SERVICIO DE URBANISMO
JAVIER RUIZ GARCÍA

ANTONIO J. GÓMEZ GONZÁLEZ

MODIFICACIÓN PGM PARA GLORIETA SITUADA EN LA INTERSECCIÓN DE LA EX-206 (AVD. HEROES DE BALER) CON LA N-521 DEL TRAMO URBANO EX-309.

PGM MODIFICADO, PLANO 5, CLASIFICACIÓN, CALIFICACIÓN Y REGULACIÓN DEL SUELO Y LA EDIFICACIÓN EN SUELO URBANO Y URBANIZABLE ORDENADO. RED VIARIA, ALINEACIONES Y RASANTES

FECHA: SEPTIEMBRE 2016
ESCALA: 1 / 2.000
PLANO: 5
Hoja 1 de 1



DESCRIPCIÓN	REF. CATASTRAL	SUP. A OBTENER
CRUZ ROJA	6540001QD2763G	351,28 m2
EDIFICIO VALHONDO	6635010QD2763F	25,00 m2
COLEGIO DIOCESANO	6738401QD2763H	42,98 m2



EQUIPO REDACTOR:
SERVICIO DE URBANISMO
JAVIER RUIZ GARCÍA

ANTONIO J. GÓMEZ GONZÁLEZ

MODIFICACIÓN PGM PARA GLORIETA SITUADA EN LA INTERSECCIÓN DE LA EX-206
(AVD. HEROES DE BALER) CON LA N-521 DEL TRAMO URBANO EX-309.

PROYECTO DE GLORIETA
OCUPACION DE SUELO PRIVADO, SUPERFICIE A OBTENER

FECHA:
SEPTIEMBRE 2016
ESCALA:
1 / 500
PLANO:
7
Hoja 1 de 1

